

MASTER Value LEDtube Universal T8

MAS LEDtube VLE UN 1500mm UO 23W840 T8

Новая лампа Philips MASTER Value LEDtube Universal T8 упрощает реализацию проектов по организации освещения, так как теперь отсутствует необходимость в обеспечении соответствия технологий использующихся драйверов. Уникальная конструкция лампы Philips MASTER Value LEDtube Universal T8 позволяет устанавливать лампу непосредственно в светильники, оснащенные электромагнитными ПРА, высокочастотными электромагнитными ПРА или подключенные к сети электропитания. Эти новые лампы очень удобно использовать, так как теперь вам не придется иметь в запасе два типа трубок! Абсолютно безопасные в использовании, надежные и удобные в установке лампы Philips MASTER Value LEDtube Universal T8 представляют собой идеальную альтернативу стандартным люминесцентным трубкам. Они обеспечивают интенсивное освещение на протяжении всего срока службы, отличаются высокой энергоэффективностью и более низкими расходами на обслуживание.

Данные о продукции

Общая информация	
Цоколь	G13 [Medium Bi-Pin Fluorescent]
Соответствие стандарту EU RoHS	Да
Номинальный срок службы (ном.)	60000 h
Цикл переключения	50000X
Исходное измерение потока	Sphere

Технические характеристики освещения

Код цвета	840 [Цветовая температура 4000K (841)]
Угол пучка света (ном.)	190 °
Светоотдача (ном.)	3700 lm

Обозначение цвета	Cool White (CW)
Коррелированная цветовая температура (ном.)	4000 K
Эффективность освещения (номинальная) (ном.)	160,00 lm/W
Постоянство цвета	<6
Коэффициент цветопередачи (ном.)	80
Стабильность светового потока лампы в конце номинального срока службы (ном.)	70 %

Эксплуатационные и электрические характеристики

Входная частота	50–60 Hz
Power (Rated) (Nom)	23 W
Ток лампы (ном.)	106 mA

MASTER Value LEDtube Universal T8

Время включения (ном.)	0,5 s
Время прогрева до 60 % света (ном.)	0,5 s
Кэффициент мощности (ном.)	0,9
Напряжение (ном.)	220-240 V

Температура

Температура окружающей среды (макс.)	45 °C
Температура окружающей среды (мин.)	-20 °C
Температура хранения (макс.)	65 °C
Температура хранения (мин.)	-40 °C
Температура корпуса максимальная (ном.)	60 °C

Системы управления и регулировка яркости света

Возможность изменения яркости света	No
-------------------------------------	----

Механические компоненты и корпус

Финишная обработка колбы	Матовое
Материал колбы	Glass
Длина продукта	1500 mm
Форма колбы	Трубка, с двумя цоколями

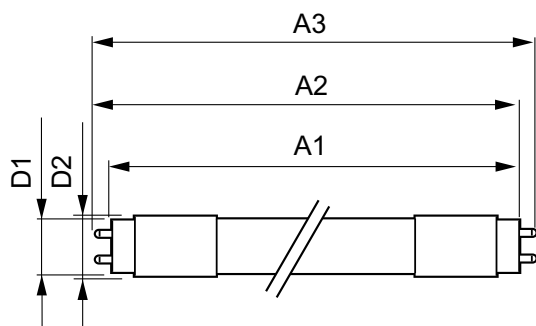
Соответствие требованиям и область применения

Класс энергоэффективности	C
Энергосберегающий продукт	Yes
Знаки утверждения	RoHS compliance CE marking KEMA Keur certificate
Знаки утверждения	TUV
Энергопотребление кВт-час/1000 ч	23 kWh
Регистрационный номер в EPREL	403662

Данные об изделии

Полный код продукта	871951431676800
Название продукта для заказа	MAS LEDtube VLE UN 1500mm UO 23W840 T8
EAN/UPC — продукт	8719514316768
Код заказа	929002997402
Нумератор — количество на упаковку	1
Нумератор — упаковок на внешний короб	10
Материал (SAP)	929002997402
Copy Net Weight (Piece)	0,290 kg

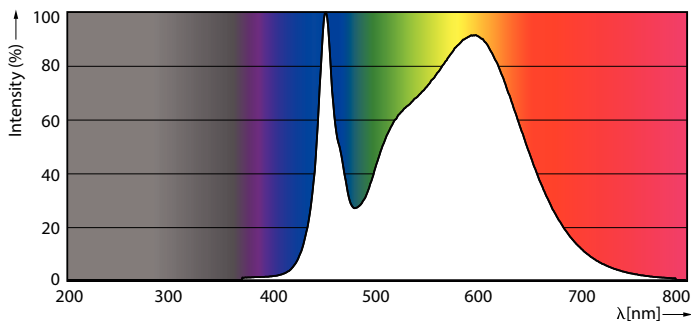
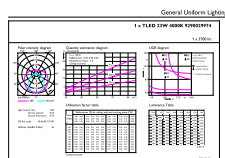
Чертеж размеров



MAS LEDtube VLE UN 1500mm UO 23W840 T8

Product	D1	D2	A1	A2	A3
MAS LEDtube VLE UN 1500mm UO 23W840 T8	26 mm	28 mm	1500 mm	1506 mm	1514 mm

Фотометрические данные

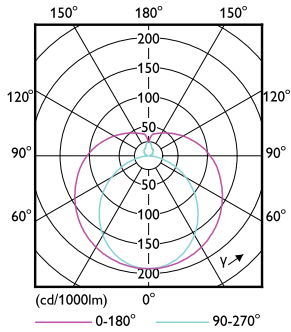


LEDtube MAS 1 23W G13 3700lm 840-GUL

LEDtube MAS 1 15,5W G13 2500lm 840-POC

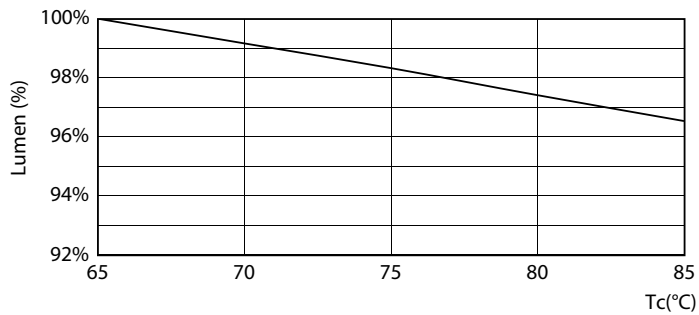
MASTER Value LEDtube Universal T8

Фотометрические данные

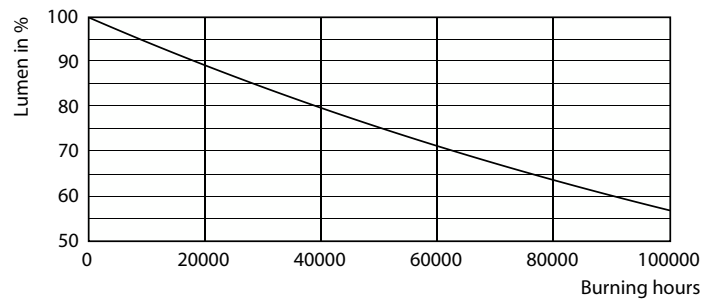


LEDtube MAS 1 15,5W G13 2300lm-LDD

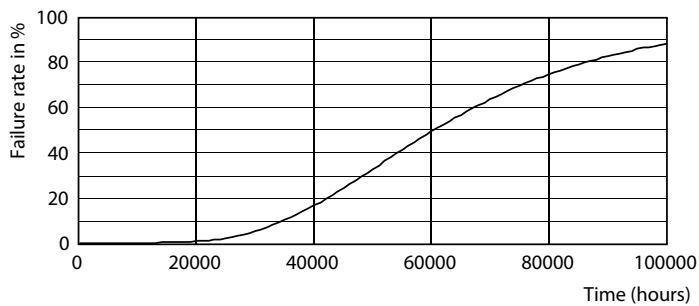
Срок службы



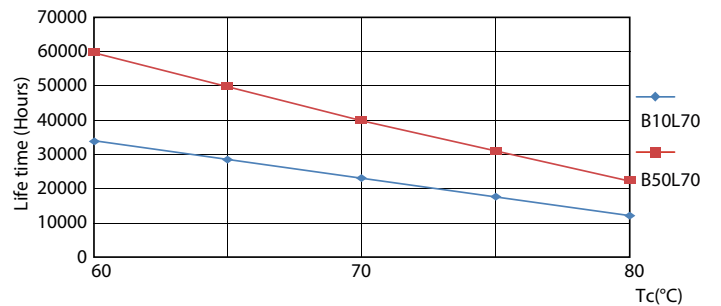
LEDtube MAS 1 23W 60K LumenVsTc-LMP



Lumen Maintenance Diagram



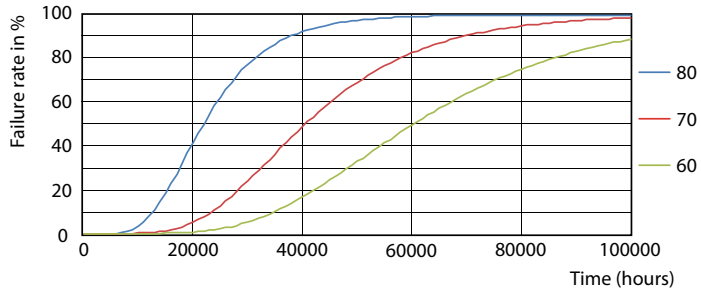
Life Expectancy Diagram



LEDtube MAS 1 23W 60K LifetimeVsTc-LED

MASTER Value LEDtube Universal T8

Срок службы



LEDtube MAS 1 23W 60K FailureRate-LED

