



# MASTER LEDtube InstantFit HF T5

## Master LEDtube HF 1500mm HO 26W 840 T5 OE

Трубка Philips MASTER LEDtube состоит из светодиодного источника света в традиционном форм-факторе люминесцентного светильника. Благодаря уникальному дизайну ее невозможно отличить от традиционной люминесцентной лампы. Эти световые трубки T5 являются правильным выбором для обеспечения абсолютной эффективности и рассчитаны на то, чтобы выдерживать повседневные условия. Непревзойденная экономия благодаря низкому энергопотреблению и исключительно долгому сроку службы гарантирует соответствие этих светодиодных трубок T5 самым высоким требованиям.

### Данные о продукции

Общая информация	
Цоколь	G5 [ G5]
Соответствие стандарту EU RoHS	Да
Номинальный срок службы (ном.)	60000 h
Цикл переключения	50000X
Технический тип	26-49W
Исходное измерение потока	Sphere
Технические характеристики освещения	
Код цвета	840 [ Цветовая температура 4000K (841)]
Угол пучка света (ном.)	200 °
Светоотдача (ном.)	3900 lm
Обозначение цвета	Cool White (CW)
Коррелированная цветовая температура (ном.)	4000 K
Эффективность освещения (номинальная) (ном.)	150,00 lm/W
Постоянство цвета	<6

Коэффициент цветопередачи (ном.)	80
Стабильность светового потока лампы в конце номинального срока службы (ном.)	70 %
Эксплуатационные и электрические характеристики	
Входная частота	20–140 тыс. Hz
Power (Rated) (Nom)	26 W
Ток лампы (макс.)	420 mA
Ток лампы (мин.)	150 mA
Время включения (ном.)	0,5 s
Время прогрева до 60 % света (ном.)	0,5 s
Коэффициент мощности (ном.)	0,9
Напряжение (ном.)	60–120 V
Температура	
Температура окружающей среды (макс.)	45 °C
Температура окружающей среды (мин.)	-20 °C

# MASTER LEDtube InstantFit HF T5

Температура хранения (макс.)	65 °C
Температура хранения (мин.)	-40 °C
Температура корпуса максимальная (ном.)	50 °C

## Системы управления и регулировка яркости света

Возможность изменения яркости света	Да. Проверка совместимости ПРА
-------------------------------------	--------------------------------

## Механические компоненты и корпус

Финишная обработка колбы	Матовое
Материал колбы	Glass
Длина продукта	1500 mm
Форма колбы	Трубка, с двумя цоколями

## Соответствие требованиям и область применения

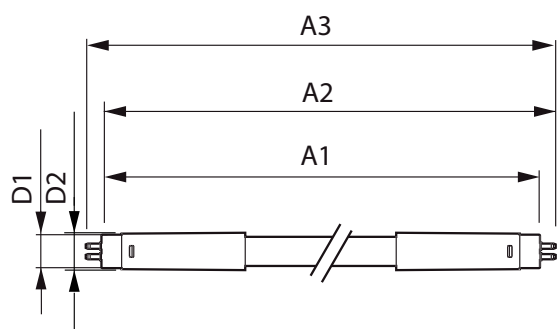
Класс энергоэффективности	D
Энергосберегающий продукт	Yes
Знаки утверждения	RoHS compliance CE marking KEMA Keur certificate

Знаки утверждения	TUV
Энергопотребление кВт-час/1000 ч	26 kWh
Регистрационный номер в EPREL	406213

## Данные об изделии

Полный код продукта	871869974959000
Название продукта для заказа	Master LEDtube HF 1500mm HO 26W 840 T5 OE
EAN/UPC — продукт	8718699749590
Код заказа	929002352402
Нумератор — количество на упаковку	1
Нумератор — упаковок на внешний короб	10
Материал (SAP)	929002352402
Copy Net Weight (Piece)	0,380 kg

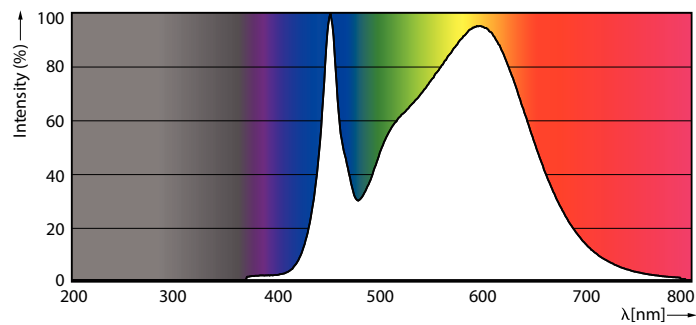
## Чертеж размеров



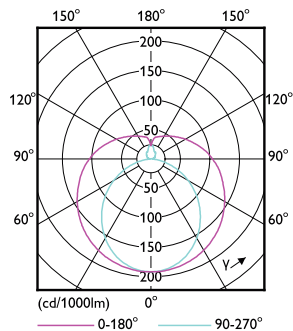
Master LEDtube HF 1500mm HO 26W 840 T5 OE

Product	D1	D2	A1	A2	A3
Master LEDtube HF 1500mm HO 26W 840 T5 OE	15,5 mm	19 mm	1449 mm	1456 mm	1463 mm

## Фотометрические данные



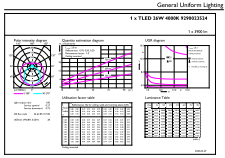
LEDtube MAS 26W G5 3900lm 840



LEDtube MAS 26W G5 3700lm

# MASTER LEDtube InstantFit HF T5

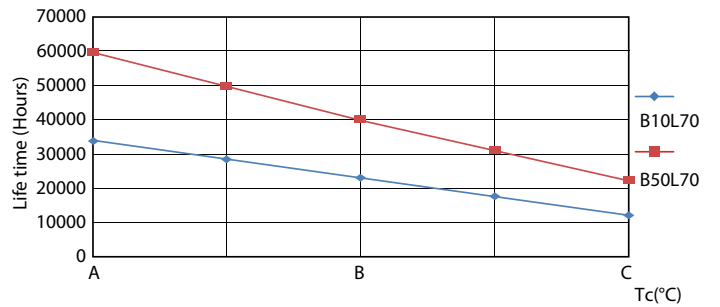
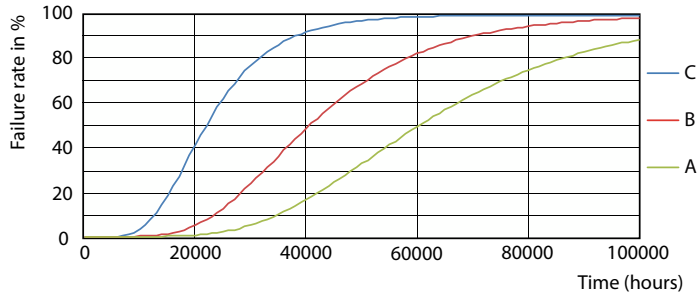
## Фотометрические данные



© 2022 Philips Lighting B.V. Page 11 of 11

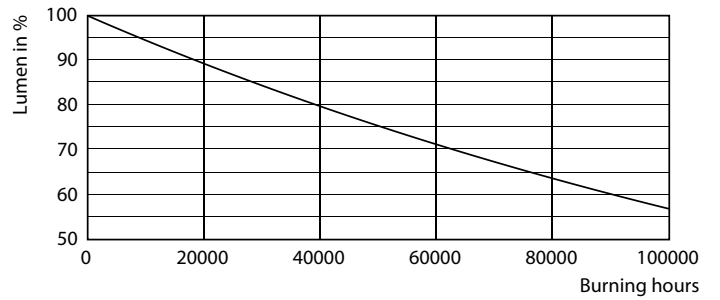
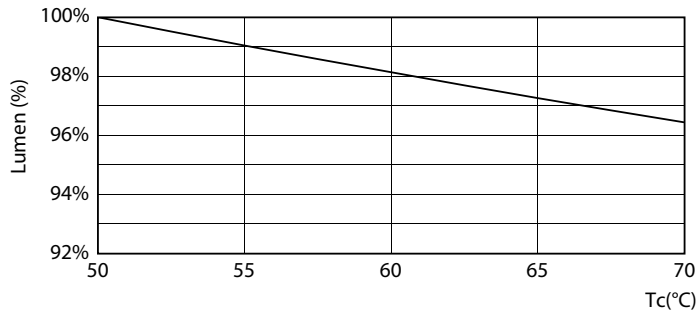
LEDtube MAS 26W G5 3900lm 840 1500mm

## Срок службы



FailureRate

LifetimeVsTc

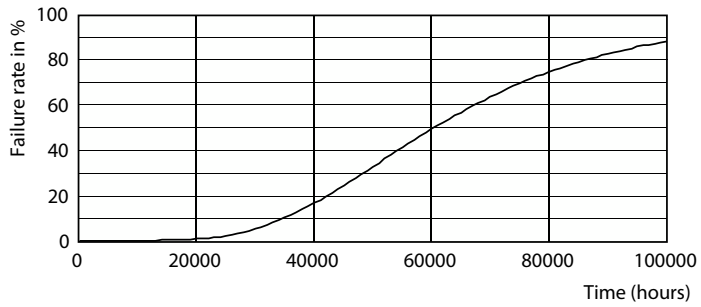


LEDtube 26W 60K LumenVsTc 2

Lumen Maintenance Diagram

# MASTER LEDtube InstantFit HF T5

## Срок службы



Life Expectancy Diagram

