



# UniStrip G4

BCP385 60LED 27K 220V A1 L100 DMX D3

UniStrip G4 - 6610 lm - 120 W - 2700 K

UniStrip G4 — это светодиодный светильник для поверхностного монтажа, который предназначен для архитектурного освещения фасадов зданий, мостов, надземных переходов и для других сфер, требующих применение архитектурной подсветки.; Универсальная линейка светильников, которая позволит удовлетворить все имеющиеся потребности в освещении: омывающая подсветка стен, скользящая подсветка стен и линейная заливающая подсветка.; Прочная механическая конструкция и уникальная оптическая система делают этот светильник идеальным решением для освещения фасадов зданий, мостов, надземных переходов и для других сфер, требующих применение архитектурной подсветки.; Доступные цвета: белый, монохромные цвета, RGB, RGBW и регулируемый белый цвет (Tunable White), а также интерфейс управления DMX с поддержкой до 8 пикселей (8IDs) позволяют архитекторам и дизайнерам экспериментировать с различными концепциями и вариантами дизайна без каких-либо ограничений.

## Предупреждение и условия безопасности

- Подходит только для размещения вне зданий

## Данные о продукции

Общая информация			
Цвет источника света	Теплый белый	Кабель	Кабель 0,3 м без штекера трехполюсный и 2 кабеля 0,3 м с разъемом четырехполюсных
Драйвер в комплекте	Yes	Класс защиты по МЭК	Класс безопасности I
Тип оптического плафона/линзы	GT [ Tempered glass]	Знак пожароопасности	F [ For mounting on normally flammable surfaces]
Интерфейс управления	Dynamix DMX	Маркировка CE	CE mark
Соединение	Свободные провода и 2 соединительных зажима четырехполюсных		

# UniStrip G4

## Эксплуатационные и электрические характеристики

Входное напряжение	220 to 240 V
Входная частота	50–60 Hz
Пусковой ток	70 A
Коэффициент мощности (мин.)	0.9

## Системы управления и регулировка яркости света

Возможность изменения яркости света	Yes
-------------------------------------	-----

## Механические компоненты и корпус

Материал корпуса	Формованный алюминий
Материал оптической крышки/линзы	Полиметилметакрилат
Эффективная площадь проекции	0,135 m <sup>2</sup>
Цвет	Dark gray

## Соответствие требованиям и область применения

Код защиты от проникновения	IP66 [ Защита от попадания пыли, защита от струй]
Код степени защиты от механических воздействий	IK06 [ 1 J]

## Первоначальная производительность (соответствие МЭК)

Начальная светотдача	6610 lm
Допустимое отклонение светового потока	+/-10%
Начальная эффективность освещения светодиода	55 lm/W

Нач. корр. цветовая температура	2700 K
Нач. индекс цветопередачи	80
Начальная цветность	SDCM = 4
Начальная входная мощность	120 W
Допустимое значение потребляемой мощности	+/-10%

## Условия эксплуатации

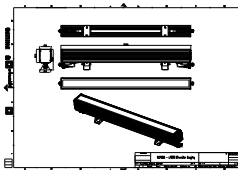
Диапазон температуры окружающей среды	-40 to +50 °C
---------------------------------------	---------------

## Данные об изделии

Полный код продукта	871951492241999
Название продукта для заказа	BCP385 60LED 27K 220V A1 L100 DMX D3
EAN/UPC — продукт	8719514922419
Код заказа	911401737163
Нумератор — количество на упаковку	1
Нумератор — упаковок на внешний короб	2
Материал (SAP)	911401737163
Copy Net Weight (Piece)	3,949 kg



## Чертеж размеров



BCP385 60LED 27K 220V A1 L100 DMX D3

## UniStrip G4



© 2022 Signify Holding Все права защищены. Signify никоим образом не гарантирует точность и полноту представленной здесь информации и не несет ответственности за любые действия, совершенные в этой связи.

Информация, представленная в данном документе, не является коммерческим предложением и не является частью какого-либо предложения или контракта, если иное не подтверждено Signify. Philips и логотип Philips являются зарегистрированными товарными знаками компании Koninklijke Philips N.V.

[www.lighting.philips.com](http://www.lighting.philips.com)

2022, Май 11 – Данные для изменения