

UniStrip G4

BCP384 18LED 27K 220V 45 L50 D2

UniStrip G4 - 2060 lm - 40 W K

UniStrip G4 — это светодиодный светильник для поверхностного монтажа, который предназначен для архитектурного освещения фасадов зданий, мостов, надземных переходов и для других сфер, требующих применение архитектурной подсветки.; Универсальная линейка светильников, которая позволит удовлетворить все имеющиеся потребности в освещении: омывающая подсветка стен, скользящая подсветка стен и линейная заливающая подсветка.; Прочная механическая конструкция и уникальная оптическая система делают этот светильник идеальным решением для освещения фасадов зданий, мостов, надземных переходов и для других сфер, требующих применение архитектурной подсветки.; Доступные цвета: белый, монохромные цвета, RGB, RGBW и регулируемый белый цвет (Tunable White), а также интерфейс управления DMX с поддержкой до 8 пикселей (8IDs) позволяют архитекторам и дизайнерам экспериментировать с различными концепциями и вариантами дизайна без каких-либо ограничений.

Предупреждение и условия безопасности

- Подходит только для размещения вне зданий

Данные о продукции

Общая информация	
Цвет источника света	Теплый белый
Драйвер в комплекте	Yes
Тип оптического плафона/линзы	GT [Tempered glass]
Интерфейс управления	-
Соединение	Проволочные выводы/провода
Кабель	Кабель 0,3 м без штекера трехполюсный
Класс защиты по МЭК	Класс безопасности I

Знак пожароопасности	F [For mounting on normally flammable surfaces]
Маркировка CE	CE mark
Эксплуатационные и электрические характеристики	
Входное напряжение	220 to 240 V
Входная частота	50–60 Hz
Пусковой ток	60 A

UniStrip G4

Коэффициент мощности (мин.)	0.9
-----------------------------	-----

Системы управления и регулировка яркости света

Возможность изменения яркости света	No
-------------------------------------	----

Механические компоненты и корпус

Материал корпуса	Формованный алюминий
Материал оптической крышки/линзы	Полиметилметакрилат
Эффективная площадь проекции	0,085 m ²
Цвет	Dark gray

Соответствие требованиям и область применения

Код защиты от проникновения	IP66 [Защита от попадания пыли, защита от струй]
-----------------------------	---

Код степени защиты от механических воздействий	IK06 [1 J]
--	-------------

Первоначальная производительность (соответствие МЭК)

Начальная светоотдача	2060 lm
Допустимое отклонение светового потока	+/-10%
Начальная эффективность освещения светодиода	52 lm/W

Нач. корр. цветовая температура	- K
Нач. индекс цветопередачи	80
Начальная цветность	SDCM = 4
Начальная входная мощность	40 W
Допустимое значение потребляемой мощности	+/-10%

Условия эксплуатации

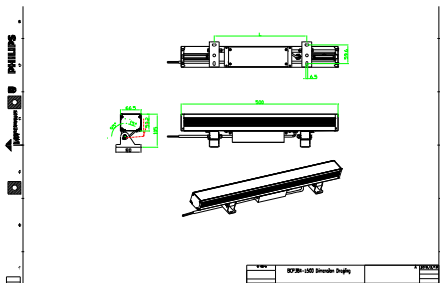
Диапазон температуры окружающей среды	-40 to +50 °C
---------------------------------------	---------------

Данные об изделии

Полный код продукта	871951492316499
Название продукта для заказа	BCP384 18LED 27K 220V 45 L50 D2
EAN/UPC — продукт	8719514923164
Код заказа	911401736453
Нумератор — количество на упаковку	1
Нумератор — упаковок на внешний короб	4
Материал (SAP)	911401736453
Вес нетто (шт.)	2,399 kg



Чертеж размеров



BCP384 18LED 27K 220V 45 L50 D2

