

# UniStrip G4

## BCP384 9LED 30K 220V A2 L30 D2

UniStrip G4 - 1091 lm - 20 W - 3000 K

UniStrip G4 — это светодиодный светильник для поверхностного монтажа, который предназначен для архитектурного освещения фасадов зданий, мостов, надземных переходов и для других сфер, требующих применение архитектурной подсветки.; Универсальная линейка светильников, которая позволит удовлетворить все имеющиеся потребности в освещении: омывающая подсветка стен, скользящая подсветка стен и линейная заливающая подсветка.; Прочная механическая конструкция и уникальная оптическая система делают этот светильник идеальным решением для освещения фасадов зданий, мостов, надземных переходов и для других сфер, требующих применение архитектурной подсветки.; Доступные цвета: белый, монохромные цвета, RGB, RGBW и регулируемый белый цвет (Tunable White), а также интерфейс управления DMX с поддержкой до 8 пикселей (8IDs) позволяют архитекторам и дизайнерам экспериментировать с различными концепциями и вариантами дизайна без каких-либо ограничений.

### Предупреждение и условия безопасности

- Подходит только для размещения вне зданий

### Данные о продукции

Общая информация	
Цвет источника света	Теплый белый
Драйвер в комплекте	Yes
Тип оптического плафона/линзы	GT [ Tempered glass]
Интерфейс управления	-
Соединение	Проволочные выводы/провода
Кабель	Кабель 0,3 м без штекера трехполюсный
Класс защиты по МЭК	Класс безопасности I

Знак пожароопасности	F [ For mounting on normally flammable surfaces]
Маркировка CE	CE mark
Эксплуатационные и электрические характеристики	
Входное напряжение	220 to 240 V
Входная частота	50–60 Hz
Пусковой ток	40 A

## UniStrip G4

Коэффициент мощности (мин.)	0.9
-----------------------------	-----

### Системы управления и регулировка яркости света

Возможность изменения яркости света	No
-------------------------------------	----

### Механические компоненты и корпус

Материал корпуса	Формованный алюминий
Материал оптической крышки/линзы	Полиметилметакрилат
Эффективная площадь проекции	0,085 m <sup>2</sup>
Цвет	Dark gray

### Соответствие требованиям и область применения

Код защиты от проникновения	IP66 [ Защита от попадания пыли, защита от струй]
Код степени защиты от механических воздействий	IK06 [ 1 J]

### Первоначальная производительность (соответствие МЭК)

Начальная светоотдача	1091 lm
Допустимое отклонение светового потока	+/-10%
Начальная эффективность освещения светодиода	55 lm/W

Нач. корр. цветовая температура	3000 K
Нач. индекс цветопередачи	80
Начальная цветность	SDCM = 4
Начальная входная мощность	20 W
Допустимое значение потребляемой мощности	+/-10%

### Условия эксплуатации

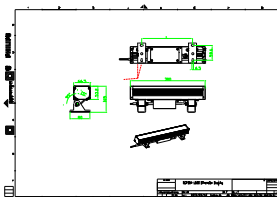
Диапазон температуры окружающей среды	-40 to +50 °C
---------------------------------------	---------------

### Данные об изделии

Полный код продукта	871951492311999
Название продукта для заказа	BSP384 9LED 30K 220V A2 L30 D2
EAN/UPC — продукт	8719514923119
Код заказа	911401736313
Нумератор — количество на упаковку	1
Нумератор — упаковок на внешний короб	8
Материал (SAP)	911401736313
Вес нетто (шт.)	1,699 kg



## Чертеж размеров



BSP384 9LED 30K 220V A2 L30 D2

