



MASTER LEDtube InstantFit HF

MASTER LEDtube HF 600mm HO 8W865 T8

Philips MASTER LEDtube состоит из светодиодного источника света в традиционном форм-факторе люминесцентного светильника. Благодаря уникальному дизайну его совершенно невозможно отличить от традиционной люминесцентной лампы. Это изделие подходит для создания общего освещения и является идеальным решением для заказчиков, которым важен длительный срок службы ламп и максимальная экономия энергии.

Предупреждение и условия безопасности

• ПРИМЕЧАНИЯ. Общая энергоэффективность и распределение света для любой установки с этими лампами определяются ее конструкцией.

Данные о продукции

Общая информация	
Цоколь	G13 ROT (Rotating) [Medium Bi-Pin Fluorescent]
Соответствие стандарту EU RoHS	Да
Номинальный срок службы (ном.)	60000 h
Цикл переключения	50000X
Исходное измерение потока	Sphere
Технические характеристики освещения	
Код цвета	865 [Цветовая температура 6500K]
Угол пучка света (ном.)	160 °
Светоотдача (ном.)	1050 lm
Обозначение цвета	Cool Daylight
Коррелированная цветовая температура (ном.)	6500 K
Эффективность освещения (номинальная) (ном.)	131,00 lm/W

Постоянство цвета	<6
Коэффициент цветопередачи (ном.)	83
Стабильность светового потока лампы в конце номинального срока службы (ном.)	70 %
Эксплуатационные и электрические характеристики	
Входная частота	20000-80000 Hz
Power (Rated) (Nom)	8 W
Ток лампы (макс.)	500 mA
Ток лампы (мин.)	150 mA
Время включения (ном.)	0,5 s
Время прогрева до 60 % света (ном.)	0.5 s
Коэффициент мощности (ном.)	0.9
Напряжение (ном.)	20-50 V

MASTER LEDtube InstantFit HF

Температура

Температура окружающей среды (макс.)	45 °C
Температура окружающей среды (мин.)	-20 °C
Температура хранения (макс.)	65 °C
Температура хранения (мин.)	-40 °C
Температура корпуса максимальная (ном.)	60 °C

Системы управления и регулировка яркости света

Возможность изменения яркости света	No
-------------------------------------	----

Механические компоненты и корпус

Материал колбы	Пластиковый
Длина продукта	600 mm
Форма колбы	Трубка, с двумя цоколями

Соответствие требованиям и область применения

Класс энергоэффективности	E
Энергосберегающий продукт	Yes

Знаки утверждения	RoHS compliance TUV CE marking KEMA Keur certificate
-------------------	---

Энергопотребление кВт-час/1000 ч	8 kWh
----------------------------------	-------

Регистрационный номер в EPREL	387396
-------------------------------	--------

Данные об изделии

Полный код продукта	871869674367600
---------------------	-----------------

Название продукта для заказа	MASTER LEDtube HF 600mm HO 8W865 T8
------------------------------	--

EAN/UPC — продукт	8718696743676
-------------------	---------------

Код заказа	929001393302
------------	--------------

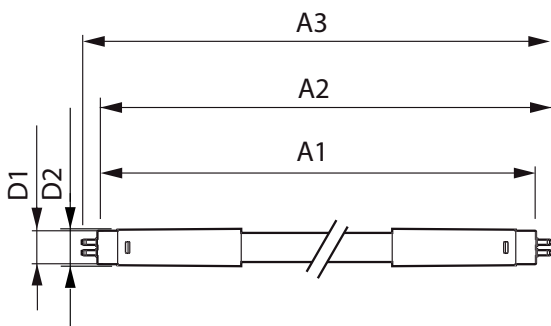
Нумератор — количество на упаковку	1
------------------------------------	---

Нумератор— упаковок на внешний короб	10
--------------------------------------	----

Материал (SAP)	929001393302
----------------	--------------

Copy Net Weight (Piece)	0,160 kg
-------------------------	----------

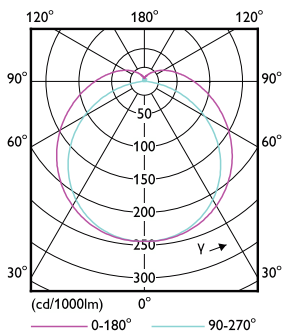
Чертеж размеров



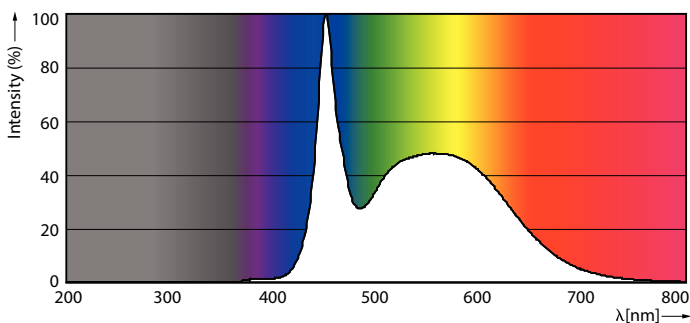
MASTER LEDtube HF 600mm HO 8W865 T8

Product	D1	D2	A1	A2	A3
MASTER LEDtube HF 600mm HO 8W865 T8	25,8 mm	28 mm	588,6 mm	595,7 mm	602,8 mm

Фотометрические данные



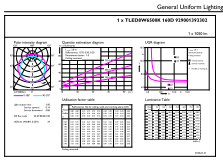
Light Distribution Diagram



Spectral Power Distribution Colour

MASTER LEDtube InstantFit HF

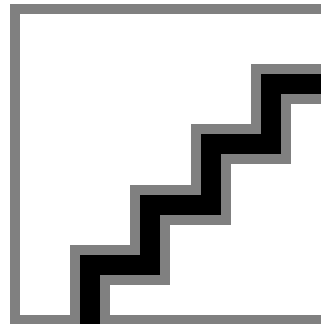
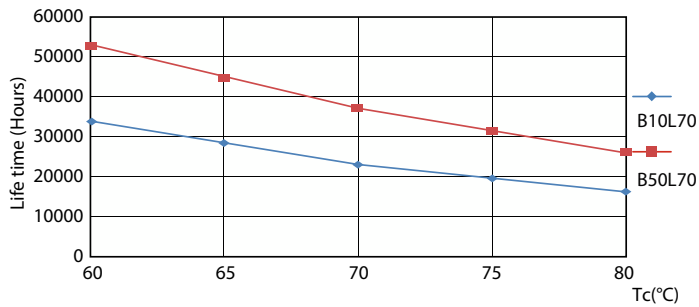
Фотометрические данные



General Uniform Lighting
 Page 11 of 11

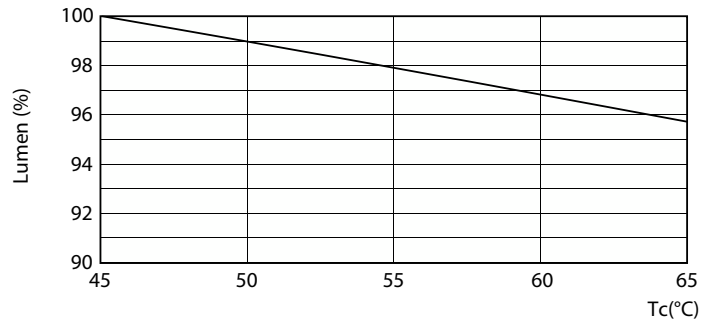
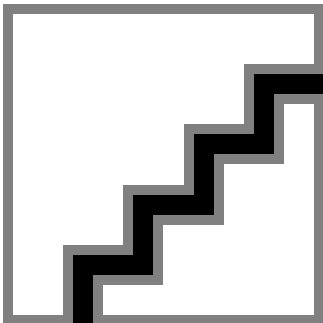
General uniform lighting

Срок службы



LifetimeVsTc

FailureRate

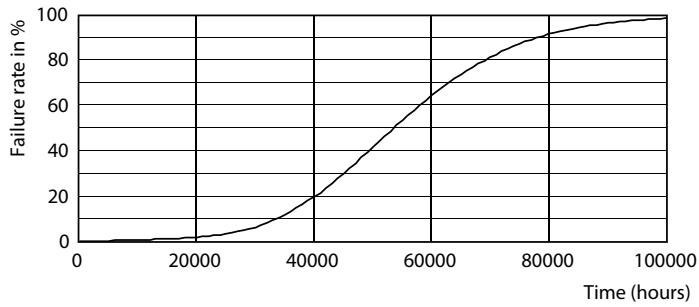


Lumen Maintenance Diagram

LumenVsTc

MASTER LEDtube InstantFit HF

Срок службы



Life Expectancy Diagram

