



# MASTER LEDtube InstantFit HF



## MASTER LEDtube HF 1200mm UO 16W830 T8

Philips MASTER LEDtube состоит из светодиодного источника света в традиционном форм-факторе люминесцентного светильника. Благодаря уникальному дизайну его совершенно невозможно отличить от традиционной люминесцентной лампы. Это изделие подходит для создания общего освещения и является идеальным решением для заказчиков, которым важен длительный срок службы ламп и максимальная экономия энергии.

### Предупреждение и условия безопасности

• ПРИМЕЧАНИЯ. Общая энергоэффективность и распределение света для любой установки с этими лампами определяются ее конструкцией.

### Данные о продукции

Общая информация	
Цоколь	G13 ROT (Rotating) [ Medium Bi-Pin Fluorescent]
Соответствие стандарту EU RoHS	Да
Номинальный срок службы (ном.)	60000 h
Цикл переключения	50000X
Исходное измерение потока	Sphere
Технические характеристики освещения	
Код цвета	830 [ Цветовая температура 3000K]
Угол пучка света (ном.)	160 °
Светоотдача (ном.)	2350 lm
Обозначение цвета	White (WH)
Коррелированная цветовая температура (ном.)	3000 K
Эффективность освещения (номинальная) (ном.)	146,00 lm/W

Постоянство цвета	<6
Коэффициент цветопередачи (ном.)	83
Стабильность светового потока лампы в конце номинального срока службы (ном.)	70 %
Эксплуатационные и электрические характеристики	
Входная частота	20000-75000 Hz
Power (Rated) (Nom)	16 W
Ток лампы (макс.)	750 mA
Ток лампы (мин.)	300 mA
Время включения (ном.)	0,5 s
Время прогрева до 60 % света (ном.)	0,5 s
Коэффициент мощности (ном.)	0,9
Напряжение (ном.)	30-80 V

# MASTER LEDtube InstantFit HF

## Температура

Температура окружающей среды (макс.)	45 °C
Температура окружающей среды (мин.)	-20 °C
Температура хранения (макс.)	65 °C
Температура хранения (мин.)	-40 °C
Температура корпуса максимальная (ном.)	55 °C

## Системы управления и регулировка яркости света

Возможность изменения яркости света	No
-------------------------------------	----

## Механические компоненты и корпус

Материал колбы	Пластиковый
Длина продукта	1200 mm
Форма колбы	Трубка, с двумя цоколями

## Соответствие требованиям и область применения

Класс энергоэффективности	D
Энергосберегающий продукт	Yes

Знаки утверждения	RoHS compliance CE marking KEMA Keur certificate
-------------------	---

Энергопотребление кВт-час/1000 ч	16 kWh
----------------------------------	--------

Регистрационный номер в EPREL	387375
-------------------------------	--------

## Данные об изделии

Полный код продукта	871869668800700
---------------------	-----------------

Название продукта для заказа	MASTER LEDtube HF 1200mm UO 16W830 T8
------------------------------	--

EAN/UPC — продукт	8718696688007
-------------------	---------------

Код заказа	929001300202
------------	--------------

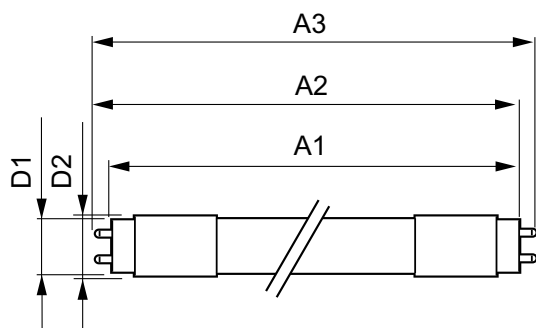
Нумератор — количество на упаковку	1
------------------------------------	---

Нумератор— упаковок на внешний короб	10
--------------------------------------	----

Материал (SAP)	929001300202
----------------	--------------

Вес нетто (шт.) SAP	0,360 kg
---------------------	----------

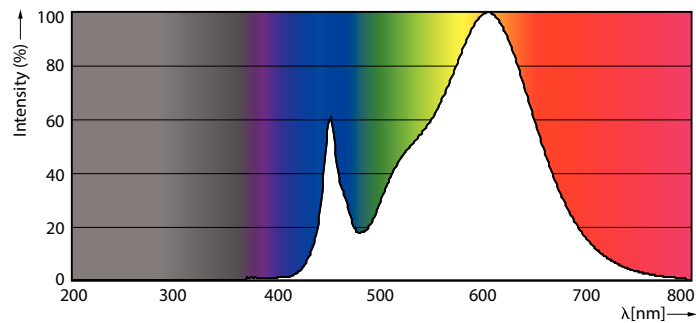
## Чертеж размеров



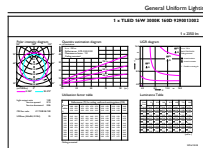
MAS LEDtube HF 1200mm UO 18W830 T8

Product	D1	D2	A1	A2	A3
MASTER LEDtube HF 1200mm UO 16W830 T8	25,6 mm	28 mm	1198,1 mm	1205,2 mm	1212,3 mm

## Фотометрические данные



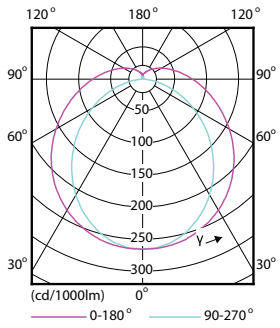
MAS LEDtube HF 1200mm UO 16W830 T8



MAS LEDtube HF 1200mm UO 16W830 T8

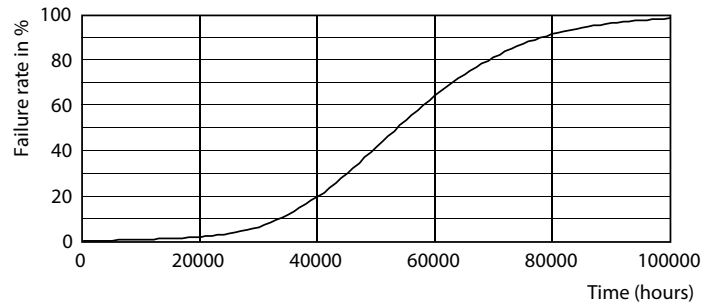
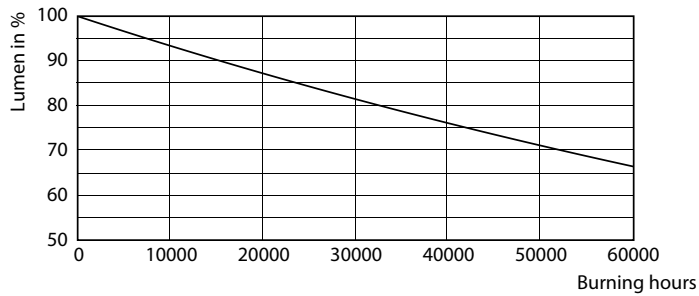
# MASTER LEDtube InstantFit HF

## Фотометрические данные



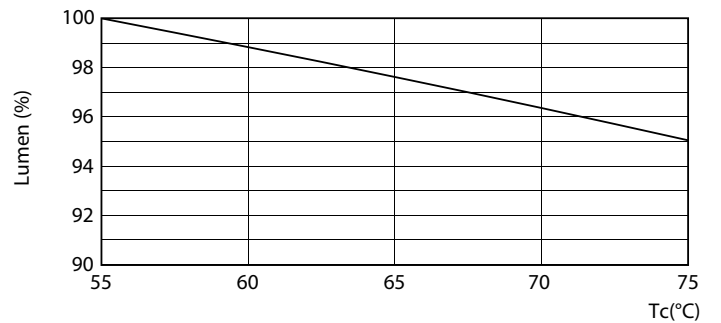
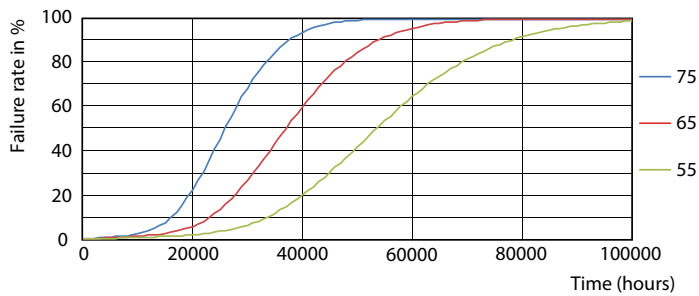
LEDtube HF 1200mm 1500mm UO T8

## Срок службы



LEDtube HF 1500mm 26W G5 T5

LEDtube HF 1200mm 1500mm UO T8

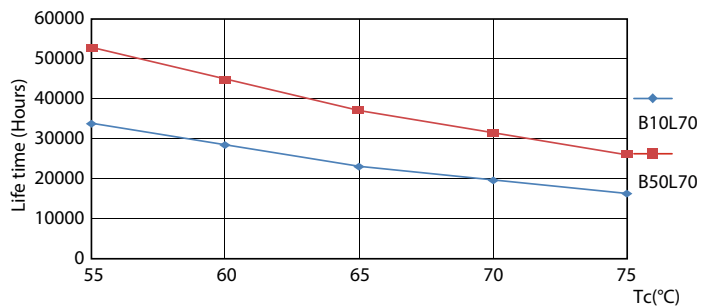


LEDtube HF HO-UO 14-24W G13 830-865 T8

LEDtube HF 1200mm HO-UO 14-16W G13 830-865 T8

## MASTER LEDtube InstantFit HF

### Срок службы



LEDtube HF HO-UO 14-24W G13 830-865 T8

