



MASTER LEDtube EM/ Mains

MASTER LEDtube 900mm HO 12W 840 T8

Philips MASTER LEDtube состоит из светодиодного источника света в традиционном форм-факторе люминесцентного светильника. Благодаря уникальному дизайну, его совершенно невозможно отличить от традиционной люминесцентной лампы. Это уникальное решение для тех, кто хочет получить решение с оптимальным соотношением цены и качества при ограниченном бюджете, осуществить быструю замену ламп и стремится увеличить эффективность и срок службы источников света.

Предупреждение и условия безопасности

Данные о продукции

Общая информация	
Цоколь	G13 ROT (Rotating) [Medium Bi-Pin Fluorescent]
Соответствие стандарту EU RoHS	Да
Номинальный срок службы (ном.)	75000 h
Цикл переключения	200000X
Исходное измерение потока	Sphere
Технические характеристики освещения	
Код цвета	840 [Цветовая температура 4000K (841)]
Угол пучка света (ном.)	160 °
Светоотдача (ном.)	1575 lm
Обозначение цвета	Cool White (CW)
Коррелированная цветовая температура (ном.)	4000 K
Эффективность освещения (номинальная) (ном.)	131,00 lm/W

Постоянство цвета	<6
Коэффициент цветопередачи (ном.)	80
Стабильность светового потока лампы в конце номинального срока службы (ном.)	70 %
Эксплуатационные и электрические характеристики	
Входная частота	50–60 Hz
Power (Rated) (Nom)	12 W
Ток лампы (макс.)	60 mA
Ток лампы (мин.)	50 mA
Время включения (ном.)	0,5 s
Время прогрева до 60 % света (ном.)	0,5 s
Коэффициент мощности (ном.)	0,9
Напряжение (ном.)	220-240 V

MASTER LEDtube EM/Mains

Температура

Температура окружающей среды (макс.)	45 °C
Температура окружающей среды (мин.)	-20 °C
Температура хранения (макс.)	65 °C
Температура хранения (мин.)	-40 °C
Температура корпуса максимальная (ном.)	50 °C

Системы управления и регулировка яркости света

Возможность изменения яркости света	No
-------------------------------------	----

Механические компоненты и корпус

Финишная обработка колбы	Матовое
Материал колбы	Пластиковый
Длина продукта	900 mm
Форма колбы	Трубка, с двумя цоколями

Соответствие требованиям и область применения

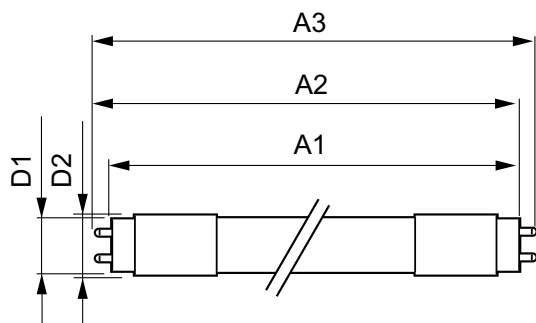
Класс энергоэффективности	E
Энергосберегающий продукт	Yes

Знаки утверждения	RoHS compliance CE marking KEMA Keur certificate
Знаки утверждения	TUV
Энергопотребление кВт-час/1000 ч	12 kWh
Регистрационный номер в EPREL	403572

Данные об изделии

Полный код продукта	871869668708600
Название продукта для заказа	MASTER LEDtube 900mm HO 12W 840 T8
EAN/UPC — продукт	8718696687086
Код заказа	929001298402
Нумератор — количество на упаковку	1
Нумератор — упаковок на внешний короб	10
Материал (SAP)	929001298402
Copy Net Weight (Piece)	0,180 kg

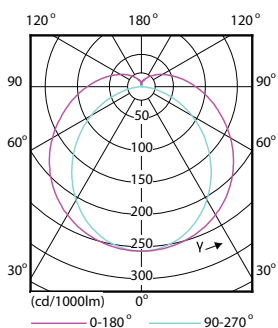
Чертеж размеров



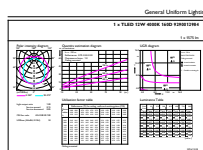
MASTER LEDtube 900mm HO 12W 840 T8

Product	D1	D2	A1	A2	A3
MASTER LEDtube 900mm HO 12W 840 T8	25,78 mm	28 mm	893,3 mm	900,4 mm	907,5 mm

Фотометрические данные



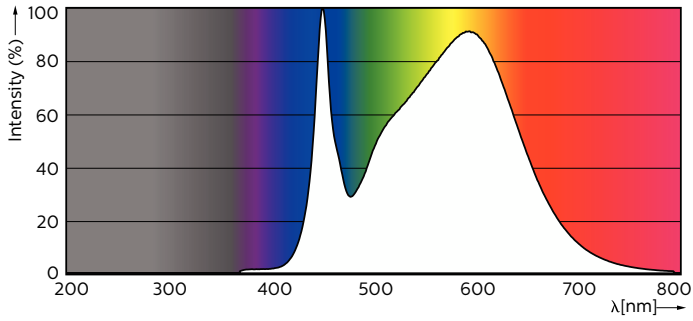
Light Distribution Diagram



General uniform lighting

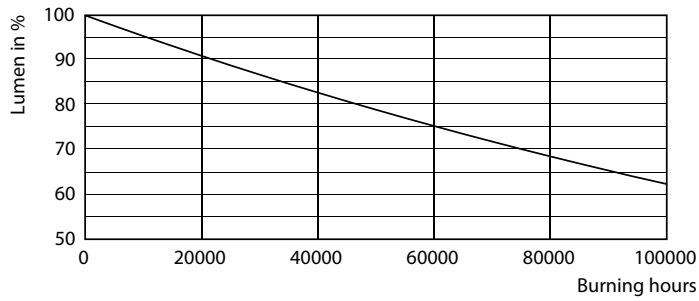
MASTER LEDtube EM/Mains

Фотометрические данные

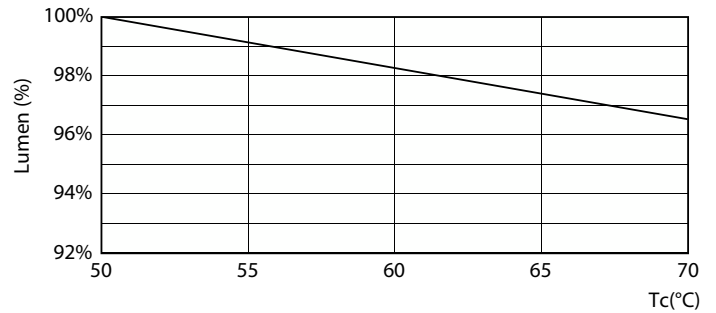


Spectral Power Distribution Colour

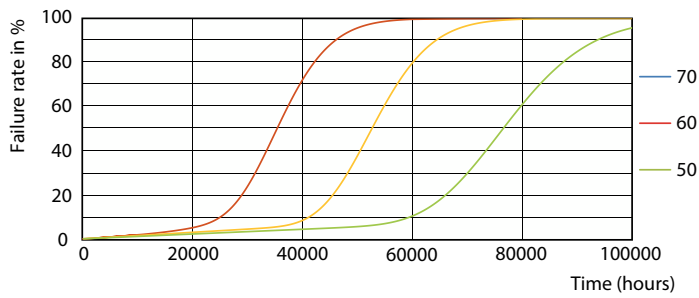
Срок службы



Lumen Maintenance Diagram



LumenVsTc



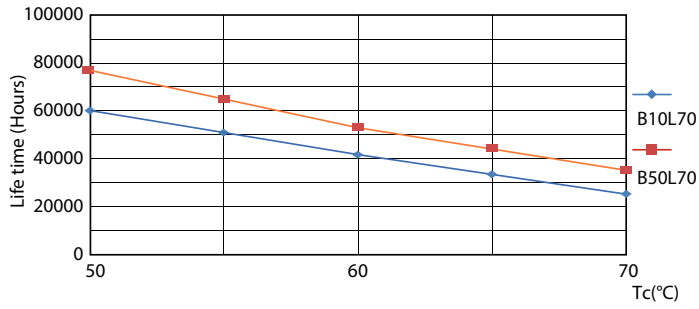
FailureRate



Life Expectancy Diagram

MASTER LEDtube EM/Mains

Срок службы



LifetimeVsTc

