



# UniBar

## BCS341 30LED 40K 24V OC L50

UniBar - 390 lm - 7.5 W - 4000 K

UniBar — это компактный линейный светодиодный светильник прямого наблюдения для поверхностного монтажа, который предназначен для освещения фасадов и наружных объектов. Прочная механическая конструкция и уникальная оптическая система делают этот светильник идеальным решением для освещения фасадов зданий, мультимедийных фасадов, мостов, надземных переходов и для других сфер, требующих линейной подсветки прямого наблюдения. Рассеивающая линза прямого наблюдения, сквозная проводка для установки встык, а также дополнительный интерфейс управления DMX с поддержкой до 10 пикселей (10IDs) позволяют архитекторам и дизайнерам экспериментировать с различными концепциями и вариантами дизайна без каких-либо ограничений. Доступные цвета: белый, монохромные цвета, RGB, RGBW и регулируемый белый цвет (Tunable White).

### Данные о продукции

Общая информация	
Цвет источника света	Нейтральный белый
Драйвер в комплекте	No
Тип оптического плафона/линзы	O [ Opt]
Интерфейс управления	-
Соединение	2 соединительных зажима двухполюсных
Кабель	2 кабеля (вход 0,2 м + выход 0,1 м) с разъемами 2-полюсные
Класс защиты по МЭК	Класс безопасности III
Маркировка CE	CE mark
Эксплуатационные и электрические характеристики	
Входное напряжение	24 В пост. тока V

Входная частота	- Hz
Коэффициент мощности (мин.)	0.9
Системы управления и регулировка яркости света	
Возможность изменения яркости света	No
Механические компоненты и корпус	
Материал корпуса	Формованный алюминий
Материал оптической крышки/линзы	Поликарбонат
Общая длина	500 mm
Общая ширина	35 mm
Общая высота	65 mm
Цвет	Silver

**Соответствие требованиям и область применения**

Код защиты от проникновения IP66 [ Защита от попадания пыли, защита от струй]

Код степени защиты от механических воздействий IK08 [ 5 J vandal-protected]

**Первоначальная производительность (соответствие МЭК)**

Начальная светотдача 390 lm

Допустимое отклонение светового потока +/-10%

Начальная эффективность освещения светодиода 52 lm/W

Нач. корр. цветовая температура 4000 K

Нач. индекс цветопередачи 80

Начальная входная мощность 7.5 W

Допустимое значение потребляемой мощности +/-10%

**Условия эксплуатации**

Диапазон температуры окружающей среды -40 to +50 °C

**Данные об изделии**

Полный код продукта 911401779242

Название продукта для заказа BCS341 30LED 40K 24V OC L50

Код заказа 911401779242

Нумератор — количество на упаковку 1

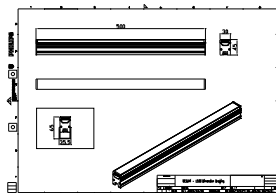
Нумератор— упаковок на внешний короб 48

Материал (SAP) 911401779242

Copy Net Weight (Piece) 0,457 kg



**Чертеж размеров**



BCS341 30LED 40K 24V OC L50

