



# UniBar

## BCS341 30LED 30K 24V OC L50 5PX

UniBar – 365 lm – 7.5 W – 3000 K

UniBar — это компактный линейный светодиодный светильник прямого наблюдения для поверхностного монтажа, который предназначен для освещения фасадов и наружных объектов. Прочная механическая конструкция и уникальная оптическая система делают этот светильник идеальным решением для освещения фасадов зданий, мультимедийных фасадов, мостов, надземных переходов и для других сфер, требующих линейной подсветки прямого наблюдения. Рассеивающая линза прямого наблюдения, сквозная проводка для установки встык, а также дополнительный интерфейс управления DMX с поддержкой до 10 пикселей (10IDs) позволяют архитекторам и дизайнерам экспериментировать с различными концепциями и вариантами дизайна без каких-либо ограничений. Доступные цвета: белый, монохромные цвета, RGB, RGBW и регулируемый белый цвет (Tunable White).

### Данные о продукции

Общая информация	
Цвет источника света	Теплый белый
Драйвер в комплекте	No
Тип оптического плафона/линзы	O [ Opal]
Интерфейс управления	Dynamic DMX
Соединение	2 соединительных зажима пятипольсных
Кабель	2 кабеля (вход 0,2 м + выход 0,1 м) с разъемами 5-полюсные
Класс защиты по МЭК	Класс безопасности III
Маркировка CE	CE mark
Эксплуатационные и электрические характеристики	
Входное напряжение	24 В пост. тока V

Входная частота	- Hz
Коэффициент мощности (мин.)	0.9
Системы управления и регулировка яркости света	
Возможность изменения яркости света	Yes
Механические компоненты и корпус	
Материал корпуса	Формованный алюминий
Материал оптической крышки/линзы	Поликарбонат
Общая длина	500 mm
Общая ширина	35 mm
Общая высота	65 mm
Цвет	Silver

**Соответствие требованиям и область применения**

Код защиты от проникновения	IP66 [ Защита от попадания пыли, защита от струй]
Код степени защиты от механических воздействий	IK08 [ 5 J vandal-protected]

**Первоначальная производительность (соответствие МЭК)**

Начальная светоотдача	365 lm
Допустимое отклонение светового потока	+/-10%
Начальная эффективность освещения светодиода	48 lm/W
Нач. корр. цветовая температура	3000 K
Нач. индекс цветопередачи	80
Начальная входная мощность	7.5 W
Допустимое значение потребляемой мощности	+/-10%

**Условия эксплуатации**

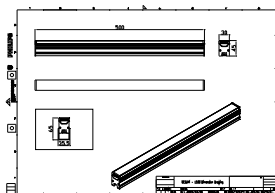
Диапазон температуры окружающей среды	-40 to +50 °C
---------------------------------------	---------------

**Данные об изделии**

Полный код продукта	871951494720799
Название продукта для заказа	BCS341 30LED 30K 24V OC L50 5PX
EAN/UPC — продукт	8719514947207
Код заказа	911401779212
Нумератор — количество на упаковку	1
Нумератор— упаковок на внешний короб	48
Материал (SAP)	911401779212
Вес нетто (шт.) SAP	0,457 kg



**Чертеж размеров**



BCS341 30LED 30K 24V OC L50 5PX

