

# UniString

## BWS302 8LED 40K 24V S DMX TM N10P20

UniString - 140 lm - 2 W - 4000 K

UniString — это компактный архитектурный светодиодный светильник для поверхностного монтажа с эффектом прямого света, который предназначен для освещения архитектурных и мультимедийных фасадов. Прочная механическая конструкция, простота установки и уникальная оптическая система делают UniString идеальным решением для освещения фасадов зданий, мостов, спортивных арен, театров, парков развлечений, рекреационных центров и мультимедийных фасадов. Доступные цвета: белый, монохромные цвета, RGB, RGBW и регулируемый белый цвет (Tunable White). Варианты с симметричным и асимметричным светораспределением и опциональный интерфейс управления DMX позволяют архитекторам и дизайнерам экспериментировать с различными концепциями и вариантами дизайна без каких-либо ограничений.

### Предупреждение и условия безопасности

- Подходит только для размещения вне зданий

### Данные о продукции

Общая информация	
Цвет источника света	Нейтральный белый
Сменный источник света	No
Драйвер в комплекте	No
Тип оптического плафона/линзы	PCC [ Polycarbonate bowl/cover clear]
Распределение света светильника	110° x 110°
Интерфейс управления	Dynamix DMX
Соединение	Соединительный зажим пятиполюсный
Кабель	Кабель 2 м с 10 ячейками, расположенных с шагом 200 мм, и двумя разъемами пятиполюсный

Класс защиты по МЭК	Класс безопасности III
Испытание на воспламеняемость от раскаленной проволоки	Температура 750°C, продолжительность 30 с
Знак пожароопасности	F [ For mounting on normally flammable surfaces]
Маркировка CE	CE mark
Эксплуатационные и электрические характеристики	
Входное напряжение	24 В пост. тока V
Входная частота	- Hz

Коэффициент мощности (мин.)	0,9
-----------------------------	-----

## Системы управления и регулировка яркости света

Возможность изменения яркости света	Yes
-------------------------------------	-----

## Механические компоненты и корпус

Материал корпуса	Поликарбонат
Материал оптической крышки/линзы	Поликарбонат
Общая длина	57,2 mm
Общая ширина	15,5 mm
Общая высота	60,1 mm
Цвет	Black

## Соответствие требованиям и область применения

Код защиты от проникновения	IP66 [ Защита от попадания пыли, защита от струй]
Код степени защиты от механических воздействий	IK06 [ 1 J]

## Первоначальная производительность (соответствие МЭК)

Начальная светоотдача	140 lm
Допустимое отклонение светового потока	+/-10%
Начальная эффективность освещения светодиода	70 lm/W

Нач. корр. цветовая температура	4000 K
Нач. индекс цветопередачи	80
Начальная цветность	4 SDCM
Начальная входная мощность	2 W
Допустимое значение потребляемой мощности	+/-10%

## Условия эксплуатации

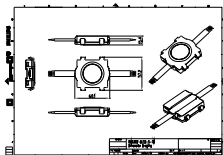
Диапазон температуры окружающей среды	-40 to +50 °C
Максимальный уровень уменьшения яркости света	5% (1 to 10 V)

## Данные об изделии

Полный код продукта	871951494641599
Название продукта для заказа	BWS302 8LED 40K 24V S DMX TM N10P20
EAN/UPC — продукт	8719514946415
Код заказа	911401753952
Нумератор — количество на упаковку	1
Нумератор — упаковок на внешний короб	120
Материал (SAP)	911401753952
Copy Net Weight (Piece)	0,070 kg



## Чертеж размеров



BWS302 8LED 40K 24V S DMX TM N10P20

