

UniString

BWS302 8LED 40K 24V S N10P20

UniString - 151 lm - 2 W - 4000 K

UniString — это компактный архитектурный светодиодный светильник для поверхностного монтажа с эффектом прямого света, который предназначен для освещения архитектурных и мультимедийных фасадов. Прочная механическая конструкция, простота установки и уникальная оптическая система делают UniString идеальным решением для освещения фасадов зданий, мостов, спортивных арен, театров, парков развлечений, рекреационных центров и мультимедийных фасадов. Доступные цвета: белый, монохромные цвета, RGB, RGBW и регулируемый белый цвет (Tunable White). Варианты с симметричным и асимметричным светораспределением и опциональный интерфейс управления DMX позволяют архитекторам и дизайнерам экспериментировать с различными концепциями и вариантами дизайна без каких-либо ограничений.

Предупреждение и условия безопасности

- Подходит только для размещения вне зданий

Данные о продукции

| Общая информация | |
|---------------------------------|--|
| Цвет источника света | Нейтральный белый |
| Сменный источник света | No |
| Драйвер в комплекте | No |
| Тип оптического плафона/линзы | PCC [Polycarbonate bowl/cover clear] |
| Распределение света светильника | 110° x 110° |
| Интерфейс управления | - |
| Соединение | Соединительный зажим двухполюсный |
| Кабель | Кабель 2 м с 10 ячейками, расположенных с шагом 200 мм, и двумя разъемами двухполюсный |

| Класс защиты по МЭК | Класс безопасности III |
|--|--|
| Испытание на воспламеняемость от раскаленной проволоки | Температура 750°C, продолжительность 30 с |
| Знак пожароопасности | F [For mounting on normally flammable surfaces] |
| Маркировка CE | CE mark |
| Эксплуатационные и электрические характеристики | |
| Входное напряжение | 24 В пост. тока V |
| Входная частота | - Hz |

| | |
|-----------------------------|-----|
| Коэффициент мощности (мин.) | 0,9 |
|-----------------------------|-----|

Системы управления и регулировка яркости света

| | |
|-------------------------------------|----|
| Возможность изменения яркости света | No |
|-------------------------------------|----|

Механические компоненты и корпус

| | |
|----------------------------------|--------------|
| Материал корпуса | Поликарбонат |
| Материал оптической крышки/линзы | Поликарбонат |
| Общая длина | 48 mm |
| Общая ширина | 15,5 mm |
| Общая высота | 60,1 mm |
| Цвет | Black |

Соответствие требованиям и область применения

| | |
|--|---|
| Код защиты от проникновения | IP66 [Защита от попадания пыли, защита от струй] |
| Код степени защиты от механических воздействий | IK06 [1 J] |

Первоначальная производительность (соответствие МЭК)

| | |
|--|--------|
| Начальная светоотдача | 151 lm |
| Допустимое отклонение светового потока | +/-10% |

| | |
|--|---------|
| Начальная эффективность освещения светодиода | 76 lm/W |
| Нач. корр. цветовая температура | 4000 K |
| Нач. индекс цветопередачи | 80 |
| Начальная цветность | 4 SDCM |
| Начальная входная мощность | 2 W |
| Допустимое значение потребляемой мощности | +/-10% |

Условия эксплуатации

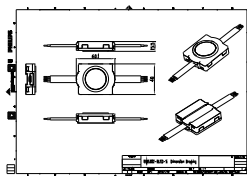
| | |
|---------------------------------------|---------------|
| Диапазон температуры окружающей среды | -40 to +50 °C |
|---------------------------------------|---------------|

Данные об изделии

| | |
|---------------------------------------|------------------------------|
| Полный код продукта | 911401753922 |
| Название продукта для заказа | BWS302 8LED 40K 24V S N10P20 |
| Код заказа | 911401753922 |
| Нумератор — количество на упаковку | 1 |
| Нумератор — упаковок на внешний короб | 12 |
| Материал (SAP) | 911401753922 |
| Copy Net Weight (Piece) | 0,708 kg |



Чертеж размеров



BWS302 8LED 40K 24V S N10P20

