



# UniDot G2

## BGS302 G2 9LED 30K 24V DSC DMX

UniDot G2 - 688 lm - 9 W - 3000 K

UniDot G2 — это компактный архитектурный светодиодный светильник для поверхностного монтажа с эффектом прямого света, который предназначен для освещения фасадов и наружных объектов. Прочная механическая конструкция и уникальные оптические плафоны делают светильник UniDot G2 идеальным решением для освещения фасадов зданий, мостов, театров, парков аттракционов и рекреационных центров. Доступные цвета: белый, монохромные цвета, RGB, RGBW и регулируемый белый цвет (Tunable White). Три варианта оптических плафонов и интерфейс управления DMX позволяют архитекторам и дизайнерам экспериментировать с различными концепциями и вариантами дизайна без каких-либо ограничений.

### Данные о продукции

Общая информация	
Цвет источника света	Теплый белый
Сменный источник света	No
Драйвер/блок питания/трансформатор	PSU-E [ Power supply unit external (PSU)]
Драйвер в комплекте	No
Тип оптического плафона/линзы	Поликарбонатный колпак/плафон, сферический
Интерфейс управления	Dynamix DMX
Соединение	2 соединительных зажима пятиполюсных
Кабель	2 кабеля 0,3 м с разъемом пятиполюсных
Класс защиты по МЭК	Класс безопасности III

Знак пожароопасности	F [ For mounting on normally flammable surfaces]
Маркировка CE	CE mark
Тип светодиодного генератора	LED
Класс ремонтпригодности	Класс B; светильник оснащен некоторыми деталями, требующими обслуживания (когда применимо): драйвер, блоки управления, устройство защиты от скачков напряжения, передний плафон и механические части
<b>Технические характеристики освещения</b>	
Стандартный угол наклона при верхнем монтаже	-

# UniDot G2

Стандартный угол наклона при настенном монтаже	-
--	---

## Эксплуатационные и электрические характеристики

Входное напряжение	24 В пост. тока V
Входная частота	- Hz
Коэффициент мощности (мин.)	0.9

## Системы управления и регулировка яркости света

Возможность изменения яркости света	Yes
-------------------------------------	-----

## Механические компоненты и корпус

Материал корпуса	Литой алюминий
Материал оптической крышки/линзы	Поликарбонат
Монтажное устройство	No [-]
Форма оптической крышки/линзы	Hemispherical
Общая длина	136 mm
Общая ширина	124 mm
Общая высота	83 mm
Общий диаметр	124 mm
Цвет	Dark gray

## Соответствие требованиям и область применения

Код защиты от проникновения	IP66 [ Защита от попадания пыли, защита от струй]
Код степени защиты от механических воздействий	IK06 [ 1 J]

## Первоначальная производительность (соответствие МЭК)

Начальная светоотдача	688 lm
Допустимое отклонение светового потока	+/-10%
Начальная эффективность освещения светодиода	76 lm/W
Нач. корр. цветовая температура	3000 K
Нач. индекс цветопередачи	80
Начальная цветность	4 SDCM
Начальная входная мощность	9 W
Допустимое значение потребляемой мощности	+/-10%

## Условия эксплуатации

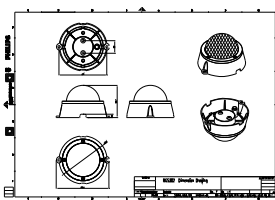
Диапазон температуры окружающей среды	-40 to +50 °C
Максимальный уровень уменьшения яркости света	1%

## Данные об изделии

Полный код продукта	871951494570899
Название продукта для заказа	BGS302 G2 9LED 30K 24V DSC DMX
EAN/UPC — продукт	8719514945708
Код заказа	911401752792
Нумератор — количество на упаковку	1
Нумератор — упаковок на внешний короб	18
Материал (SAP)	911401752792
Вес нетто (шт.) SAP	0,388 kg



## Чертеж размеров



BGS302 G2 9LED 30K 24V DSC DMX

