



UniDot G2

BGS300 G2 12LEDLP 40K 24V DSC DMX

UniDot G2 – 211 lm – 3 W – 4000 K

UniDot G2 — это компактный архитектурный светодиодный светильник для поверхностного монтажа с эффектом прямого света, который предназначен для освещения фасадов и наружных объектов. Прочная механическая конструкция и уникальные оптические плафоны делают светильник UniDot G2 идеальным решением для освещения фасадов зданий, мостов, театров, парков аттракционов и рекреационных центров. Доступные цвета: белый, монохромные цвета, RGB, RGBW и регулируемый белый цвет (Tunable White). Три варианта оптических плафонов и интерфейс управления DMX позволяют архитекторам и дизайнерам экспериментировать с различными концепциями и вариантами дизайна без каких-либо ограничений.

Данные о продукции

Общая информация			
Цвет источника света	Нейтральный белый	Знак пожароопасности	F [For mounting on normally flammable surfaces]
Сменный источник света	No	Маркировка CE	CE mark
Драйвер/блок питания/трансформатор	PSU-E [Power supply unit external (PSU)]	Тип светодиодного генератора	LED
Драйвер в комплекте	No	Класс ремонтпригодности	Класс B; светильник оснащен некоторыми деталями, требующими обслуживания (когда применимо): драйвер, блоки управления, устройство защиты от скачков напряжения, передний плафон и механические части
Тип оптического плафона/линзы	Поликарбонатный колпак/плафон, сферический		
Интерфейс управления	Dynamix DMX		
Соединение	2 соединительных зажима пятиполюсных		
Кабель	2 кабеля 0,3 м с разъемом пятиполюсных		
Класс защиты по МЭК	Класс безопасности III		
		Технические характеристики освещения	
		Стандартный угол наклона при верхнем монтаже	-

UniDot G2

Стандартный угол наклона при настенном монтаже	-
--	---

Эксплуатационные и электрические характеристики

Входное напряжение	24 В пост. тока V
Входная частота	- Hz
Коэффициент мощности (мин.)	0.9

Системы управления и регулировка яркости света

Возможность изменения яркости света	Yes
-------------------------------------	-----

Механические компоненты и корпус

Материал корпуса	Литой алюминий
Материал оптической крышки/линзы	Поликарбонат
Монтажное устройство	No [-]
Форма оптической крышки/линзы	Hemispherical
Общая длина	78 mm
Общая ширина	72 mm
Общая высота	57 mm
Общий диаметр	72 mm
Цвет	Dark gray

Соответствие требованиям и область применения

Код защиты от проникновения	IP66 [Защита от попадания пыли, защита от струй]
Код степени защиты от механических воздействий	IK06 [1 J]

Первоначальная производительность (соответствие МЭК)

Начальная светоотдача	211 lm
Допустимое отклонение светового потока	+/-10%
Начальная эффективность освещения светодиода	70 lm/W
Нач. корр. цветовая температура	4000 K
Нач. индекс цветопередачи	80
Начальная цветность	4 SDCM
Начальная входная мощность	3 W
Допустимое значение потребляемой мощности	+/-10%

Условия эксплуатации

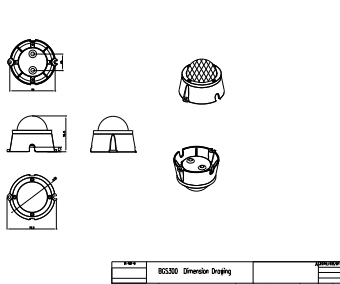
Диапазон температуры окружающей среды	-40 to +50 °C
Максимальный уровень уменьшения яркости света	1%

Данные об изделии

Полный код продукта	911401752372
Название продукта для заказа	BGS300 G2 12LEDLP 40K 24V DSC DMX
Код заказа	911401752372
Нумератор — количество на упаковку	1
Нумератор — упаковок на внешний короб	48
Материал (SAP)	911401752372
Вес нетто (шт.) SAP	0,212 kg



Чертеж размеров



BGS301/302 UNI Dot

