



# UniStrip G4

## BCP381 12LED RGBNW 24V 30 L50 DMX

UniStrip G4 - 515 lm - 12 W K

UniStrip G4 — это светодиодный светильник для поверхностного монтажа, который предназначен для архитектурного освещения фасадов зданий, мостов, надземных переходов и для других сфер, требующих применение архитектурной подсветки.; Универсальная линейка светильников, которая позволит удовлетворить все имеющиеся потребности в освещении: омывающая подсветка стен, скользящая подсветка стен и линейная заливающая подсветка.; Прочная механическая конструкция и уникальная оптическая система делают этот светильник идеальным решением для освещения фасадов зданий, мостов, надземных переходов и для других сфер, требующих применение архитектурной подсветки.; Доступные цвета: белый, монохромные цвета, RGB, RGBW и регулируемый белый цвет (Tunable White), а также интерфейс управления DMX с поддержкой до 8 пикселей (8IDs) позволяют архитекторам и дизайнерам экспериментировать с различными концепциями и вариантами дизайна без каких-либо ограничений.

### Предупреждение и условия безопасности

- Подходит только для размещения вне зданий

### Данные о продукции

Общая информация			
Цвет источника света	Красный, зеленый, синий и белый	Кабель	2 кабеля 0,15 м с разъемами пятиполюсные
Сменный источник света	No	Класс защиты по МЭК	Класс безопасности III
Драйвер в комплекте	No	Знак пожароопасности	F [ For mounting on normally flammable surfaces]
Тип оптического плафона/линзы	CLFT [ Clear flat]	Маркировка CE	CE mark
Распределение света светильника	30° x 30°	Тип светодиодного генератора	LED
Интерфейс управления	Dynamic DMX	Класс ремонтпригодности	Класс B; светильник оснащен некоторыми деталями, требующими
Соединение	2 соединительных зажима пятиполюсных		

# UniStrip G4

обслуживания (когда применимо): драйвер, блоки управления, устройство защиты от скачков напряжения, передний плафон и механические части
---

## Эксплуатационные и электрические характеристики

Входное напряжение	24 В пост. тока V
Входная частота	- Hz
Коэффициент мощности (мин.)	0.9

## Системы управления и регулировка яркости света

Возможность изменения яркости света	Yes
-------------------------------------	-----

## Механические компоненты и корпус

Материал корпуса	Формованный алюминий
Оптический материал	Polymethyl methacrylate
Материал оптической крышки/линзы	Закаленное стекло
Материал фиксации	Алюминий
Монтажное устройство	MBA [ Mounting bracket adjustable]
Покрытие оптической крышки/линзы	Прозрачное
Общая длина	500 mm
Общая ширина	38 mm
Общая высота	47 mm
Цвет	Dark gray

## Соответствие требованиям и область применения

Код защиты от проникновения	IP66 [ Защита от попадания пыли, защита от струй]
-----------------------------	--

Код степени защиты от механических воздействий	IK06 [ 1 J]
---	-------------

## Первоначальная производительность (соответствие МЭК)

Начальная светоотдача	515 lm
Допустимое отклонение светового потока	+/-10%
Начальная эффективность освещения светодиода	43 lm/W
Нач. корр. цветовая температура	- K
Нач. индекса цветопередачи	-
Начальная входная мощность	12 W
Допустимое значение потребляемой мощности	+/-10%

## Условия эксплуатации

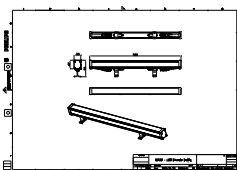
Диапазон температуры окружающей среды	-40 to +50 °C
---------------------------------------	---------------

## Данные об изделии

Полный код продукта	871951494454199
Название продукта для заказа	BCP381 12LED RGBNW 24V 30 L50 DMX
EAN/UPC — продукт	8719514944541
Код заказа	911401738752
Нумератор — количество на упаковку	1
Нумератор — упаковок на внешний короб	15
Материал (SAP)	911401738752
Copy Net Weight (Piece)	0.829 kg



## Чертеж размеров



BCP381 12LED RGBNW 24V 30 L50 DMX

## UniStrip G4



© 2022 Signify Holding Все права защищены. Signify никоим образом не гарантирует точность и полноту представленной здесь информации и не несет ответственности за любые действия, совершенные в этой связи.

Информация, представленная в данном документе, не является коммерческим предложением и не является частью какого-либо предложения или контракта, если иное не подтверждено Signify. Philips и логотип Philips являются зарегистрированными товарными знаками компании Koninklijke Philips N.V.

[www.lighting.philips.com](http://www.lighting.philips.com)

2022, Июль 26 - Данные для изменения