

UniBar

BCS342 60LED 27K 24V OC L50 5PX

UniBar - 765 lm - 12 W - 2700 K

UniBar — это компактный линейный светодиодный светильник прямого наблюдения для поверхностного монтажа, который предназначен для освещения фасадов и наружных объектов. Прочная механическая конструкция и уникальная оптическая система делают этот светильник идеальным решением для освещения фасадов зданий, мультимедийных фасадов, мостов, надземных переходов и для других сфер, требующих линейной подсветки прямого наблюдения. Рассеивающая линза прямого наблюдения, сквозная проводка для установки встык, а также дополнительный интерфейс управления DMX с поддержкой до 10 пикселей (10IDs) позволяют архитекторам и дизайнерам экспериментировать с различными концепциями и вариантами дизайна без каких-либо ограничений. Доступные цвета: белый, монохромные цвета, RGB, RGBW и регулируемый белый цвет (Tunable White).

Данные о продукции

Общая информация	
Цвет источника света	Теплый белый
Драйвер в комплекте	No
Тип оптического плафона/линзы	O [Opal]
Интерфейс управления	Dynamic DMX
Соединение	2 соединительных зажима пятиполюсных
Кабель	2 кабеля 0,15 м с разъемами пятиполюсные
Класс защиты по МЭК	Класс безопасности III
Маркировка CE	CE mark
Эксплуатационные и электрические характеристики	
Входное напряжение	24 В пост. тока V

Входная частота	- Hz
Коэффициент мощности (мин.)	0.9
Системы управления и регулировка яркости света	
Возможность изменения яркости света	Yes
Механические компоненты и корпус	
Материал корпуса	Формованный алюминий
Материал оптической крышки/линзы	Поликарбонат
Общая длина	500 mm
Общая ширина	57,2 mm
Общая высота	60 mm
Цвет	Silver

Соответствие требованиям и область применения

Код защиты от проникновения	IP66 [Защита от попадания пыли, защита от струй]
Код степени защиты от механических воздействий	IK08 [5 J vandal-protected]

Первоначальная производительность (соответствие МЭК)

Начальная светоотдача	765 lm
Допустимое отклонение светового потока	+/-10%
Начальная эффективность освещения светодиода	64 lm/W
Нач. корр. цветовая температура	2700 K
Нач. индекс цветопередачи	80
Начальная входная мощность	12 W
Допустимое значение потребляемой мощности	+/-10%

Условия эксплуатации

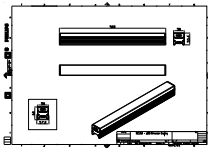
Диапазон температуры окружающей среды	-40 to +50 °C
---------------------------------------	---------------

Данные об изделии

Полный код продукта	871951453692099
Название продукта для заказа	BCS342 60LED 27K 24V OC L50 5PX
EAN/UPC — продукт	8719514536920
Код заказа	911401704053
Нумератор — количество на упаковку	1
Нумератор— упаковок на внешний короб	16
Материал (SAP)	911401704053
Copy Net Weight (Piece)	0,650 kg



Чертеж размеров



BCS342 60LED 27K 24V OC L50 5PX

