



Надежность и долгий срок службы

HID-HighPower MH, HPI, HPL, SON

Герметизированные ПРА для применения с лампами SON (T) (Plus), HPL, HPI и MH с номинальной мощностью в 1000 Вт и выше

Преимущества

- Защита от перегрева с замечательными показателями срока службы – продолжительность эксплуатации в среднем 15 лет
- Минимальная потеря мощности за счет ортоциклической обмотки
- Идеален для монтажа на опоре

Характеристики

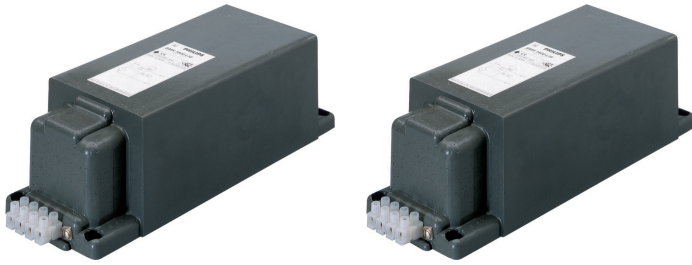
- Превосходная сопротивляемость химическим воздействиям, влаге и трещинам от напряжения среды
- Уровень Class I (то есть с механизмом заземления)
- ПРА стандартно оборудованы винтовыми клеммными коробками
- Отдельная клемма заземления (HID 'Heavy Duty')
- ПРА для альтернативного сетевого напряжения/частот поставляются по запросу

Применение

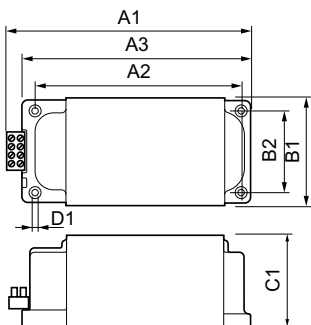
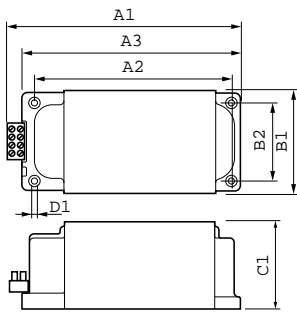
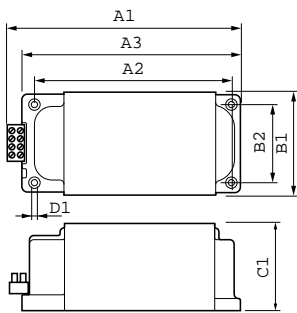
- Наружное освещение (наиболее востребованные варианты: освещение спортивных мероприятий и зональное освещение)

HID-HighPower MH, HPI, HPL, SON

Versions



Чертеж размеров



Product	D1	C1	A1	A2	A3	B1	B2
BSN 1000 L78-A2	6,5	102,0	257,0	222,0	246,0	117,0	88,0
230/240V 50Hz	mm	mm	mm	mm	mm	mm	mm
HP-257							

Product	D1	C1	A1	A2	A3	B1	B2
BHL 1000 L78-A2	6,5	102,0	207,0	172,0	196,0	117,0	88,0
230/240V 50Hz	mm	mm	mm	mm	mm	mm	mm
HP-207							
BHL 1000 L02-A2	6,5	102,0	207,0	172,0	196,0	117,0	88,0
220V 50Hz	mm	mm	mm	mm	mm	mm	mm
HP-207							

Product	D1	C1	A1	A2	A3	B1	B2
BHD 2000 L76-A2	6,5	102,0	317,0	282,0	306,0	117,0	88,0
380/400/415V 50Hz	mm	mm	mm	mm	mm	mm	mm
HP-317							

HID-HighPower MH, HPI, HPL, SON

Эксплуатационные и электрические характеристики

Входная частота 50 Hz

Общая информация

Количество ламп 1 штука/единица

Эксплуатационные и электрические характеристики

Order Code	Full Product Name	Входное напряжение (несколько вкладок)	Входное напряжение
913700217303	BHL 1000 L78-A2 230/240V 50Hz HP-207	230/240	230 V (default) or 240 V
913700218403	BHL 1000 L02-A2 220V 50Hz HP-207	220	220 V

Order Code	Full Product Name	Входное напряжение (несколько вкладок)	Входное напряжение
913700217503	BSN 1000 L78-A2 230/240V 50Hz HP-257	230/240	230 V (default) or 240 V
913700232103	BHD 2000 L76-A2 380/400/415V 50Hz HP-317	380/400/415	380 to 415 V

Общая информация

Order Code	Full Product Name	Тип лампы
913700217303	BHL 1000 L78-A2 230/240V 50Hz HP-207	HPI
913700218403	BHL 1000 L02-A2 220V 50Hz HP-207	HPI

Order Code	Full Product Name	Тип лампы
913700217503	BSN 1000 L78-A2 230/240V 50Hz HP-257	SON
913700232103	BHD 2000 L76-A2 380/400/415V 50Hz HP-317	MH

Характеристики системы

Order Code	Full Product Name	Номинальная мощность балласта-лампы
913700217303	BHL 1000 L78-A2 230/240V 50Hz HP-207	1000 W
913700218403	BHL 1000 L02-A2 220V 50Hz HP-207	1000 W
913700217503	BSN 1000 L78-A2 230/240V 50Hz HP-257	1000 W

Order Code	Full Product Name	Номинальная мощность балласта-лампы
913700232103	BHD 2000 L76-A2 380/400/415V 50Hz HP-317	2000 W



© 2021 Signify Holding Все права защищены. Signify никоим образом не гарантирует точность и полноту представленной здесь информации и не несет ответственности за любые действия, совершенные в этой связи.

Информация, представленная в данном документе, не является коммерческим предложением и не является частью какого-либо предложения или контракта, если иное не подтверждено Signify. Все товарные знаки являются собственностью компании Signify Holding или соответствующих владельцев.

www.lighting.philips.com

2021, Август 16 - Данные для изменения